

Module « Système d'Information »

Informatisation du Système d'Information

Restitution témoignages

Séquencement du chapitre ISI

1. Introduction au SI (2h cours)

2. Les SI dans l'entreprise

• Interviews, reportages, débats en vidéo (2h cours)

• Lecture de témoignages (2h TP + 1h TD)

3. Les architectures client/serveur

• Diaporama + Entraînement QCM



(2h perso)

4. Topologies logicielles des SI

(5h TD)

5. Réalisation technique

prérequis  

• Formulaire HTML / Client léger en PHP (2h cours + 8h TP)

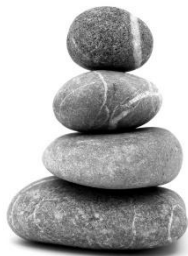
6. Éval. : lors de l'examen du module SI

(2h sur table)

Plan du TD

1. Témoignages

- Restitution / Discussion
- Éléments de correction



2. Infrastructures logicielles

- Connecteurs
- Point-à-point
- EAI

Témoignages

2003

indexel



Ski Rossignol optimise ses échanges avec ses vendeurs



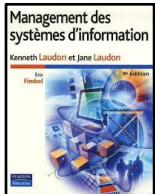
2004



Le système d'information comme élément stratégique dans l'entreprise

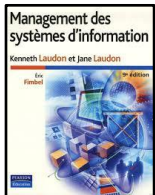


2006



Renault-Nissan : le SI au service de la réduction du temps de conception et d'industrialisation du produit

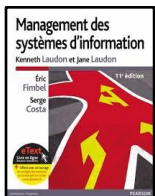
2006



Les systèmes CRM accélèrent les ventes chez **Mercedes** et **Saab**



2010



UPS : quand les technologies et les systèmes d'information participent à l'amélioration de la position concurrentielle sur le marché mondial



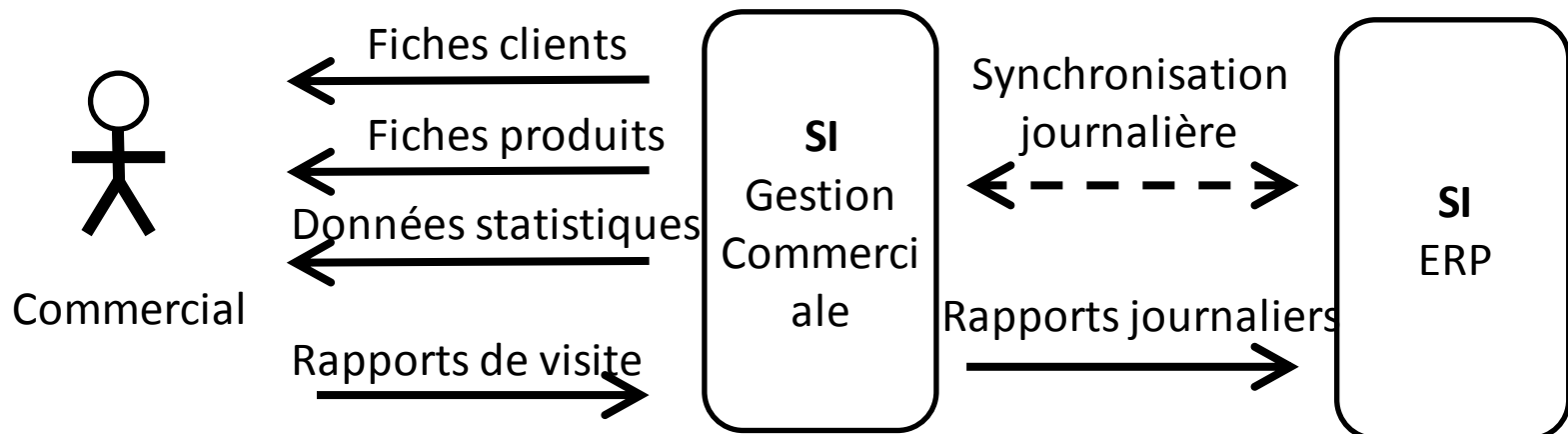
Témoignages

- ***Q1 : Dans chacun de ces 5 témoignages, quelles sont les parties du SI dont il est question ?***
 - **T1 (Ski Rossignol)** : Gestion Commerciale; GRC (CRM)
 - **T2 (Laboratoires Pierre Fabre)** : Chaîne logisitique; R&D
 - **T3 (Renault-Nissan)** : PLM; SGDT (PDM); Gestion de configuration
 - **T4 (Mercedes et Saab)** : GRC (CRM)
 - **T5 (UPS)** : Approvisionnement (livraison); logistique

Témoignages

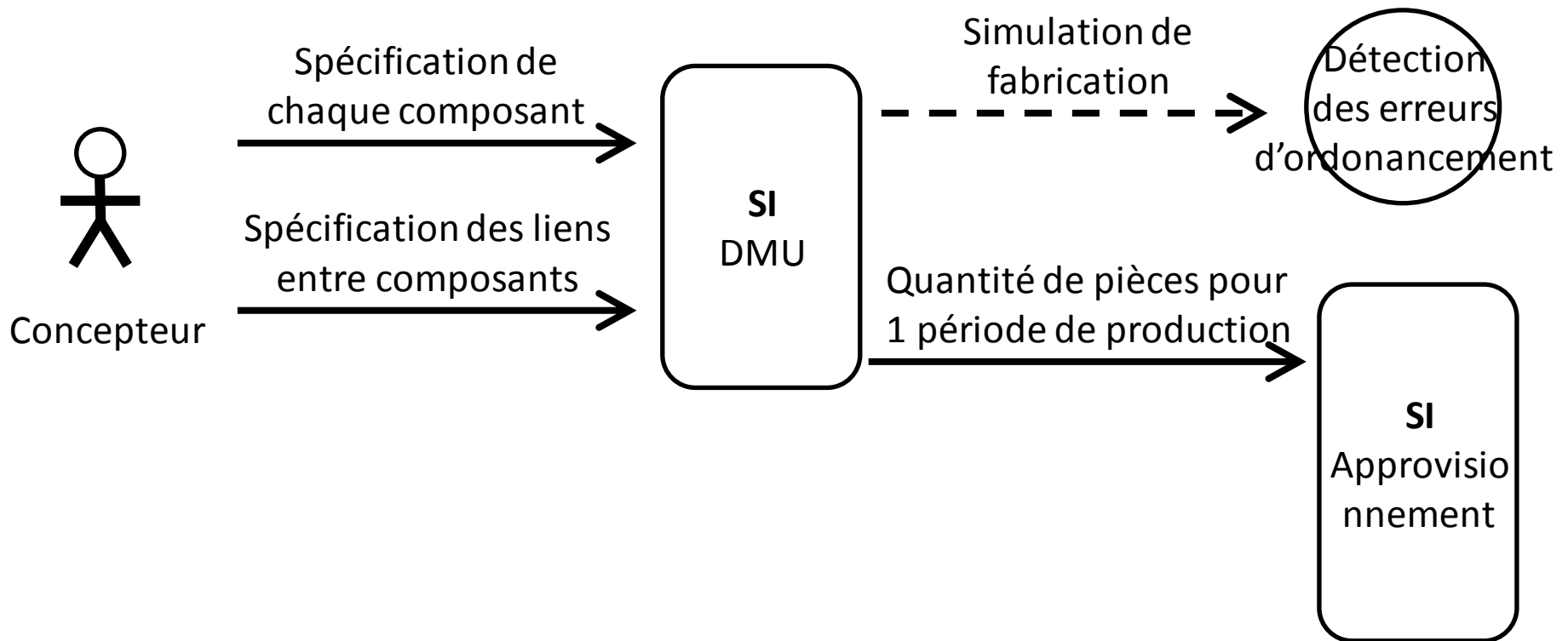
- **Q2 : Quelles sont les données entrantes, les traitements et les données sortantes ?
Qui fait quoi dans cette prise en charge d'informations ?**

- **T1**



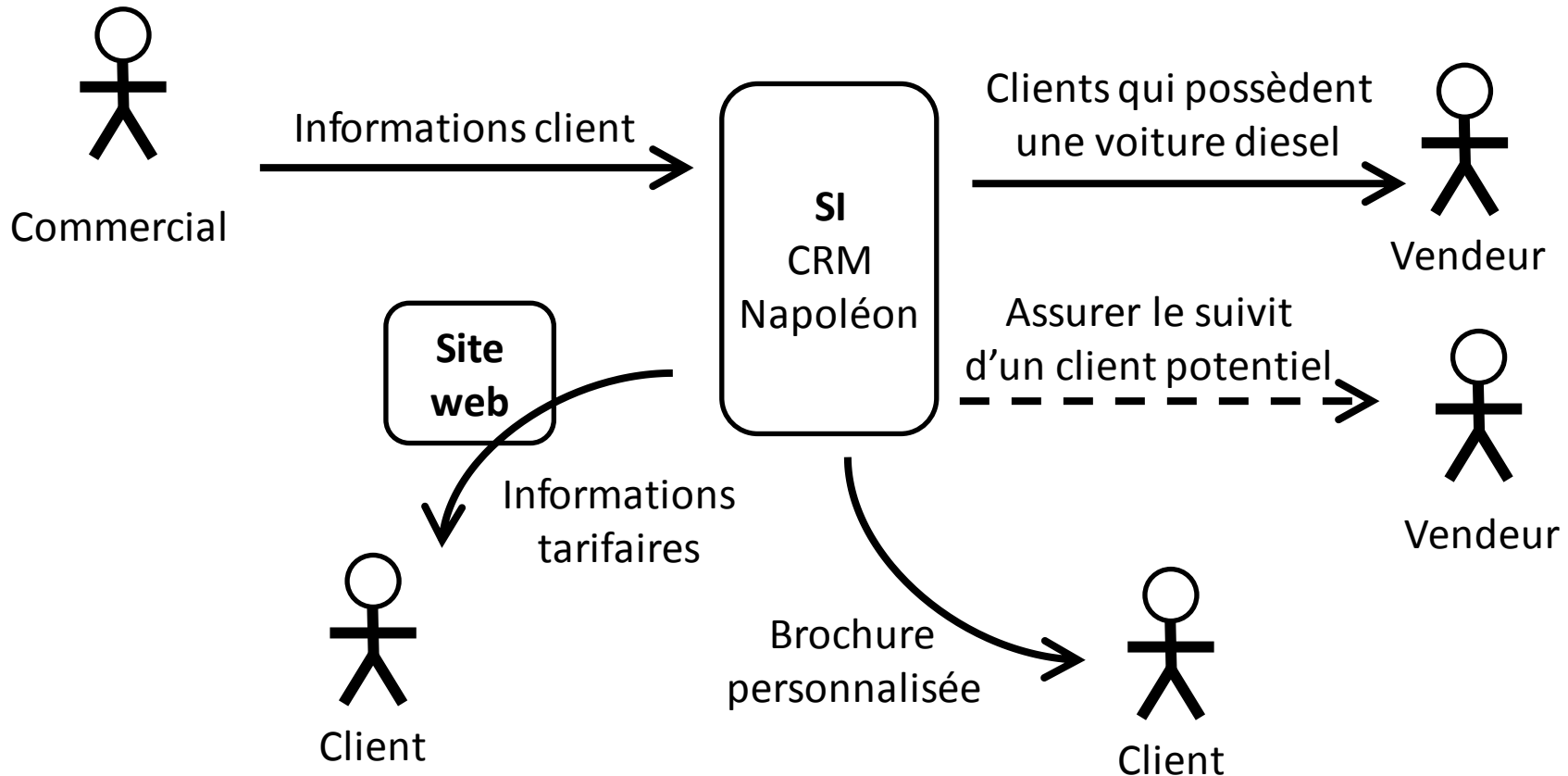
Témoignages

- T3



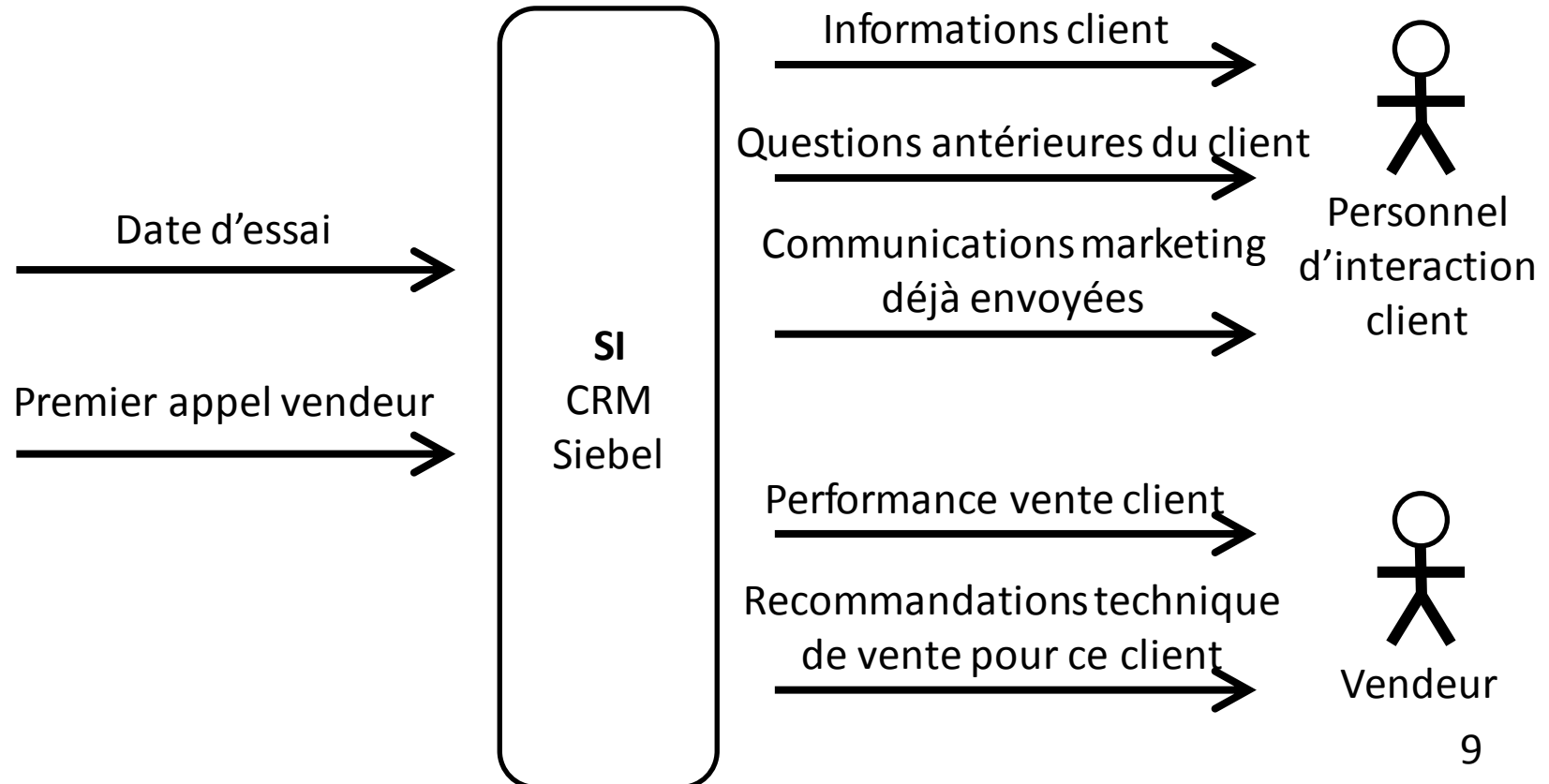
Témoignages

- T4



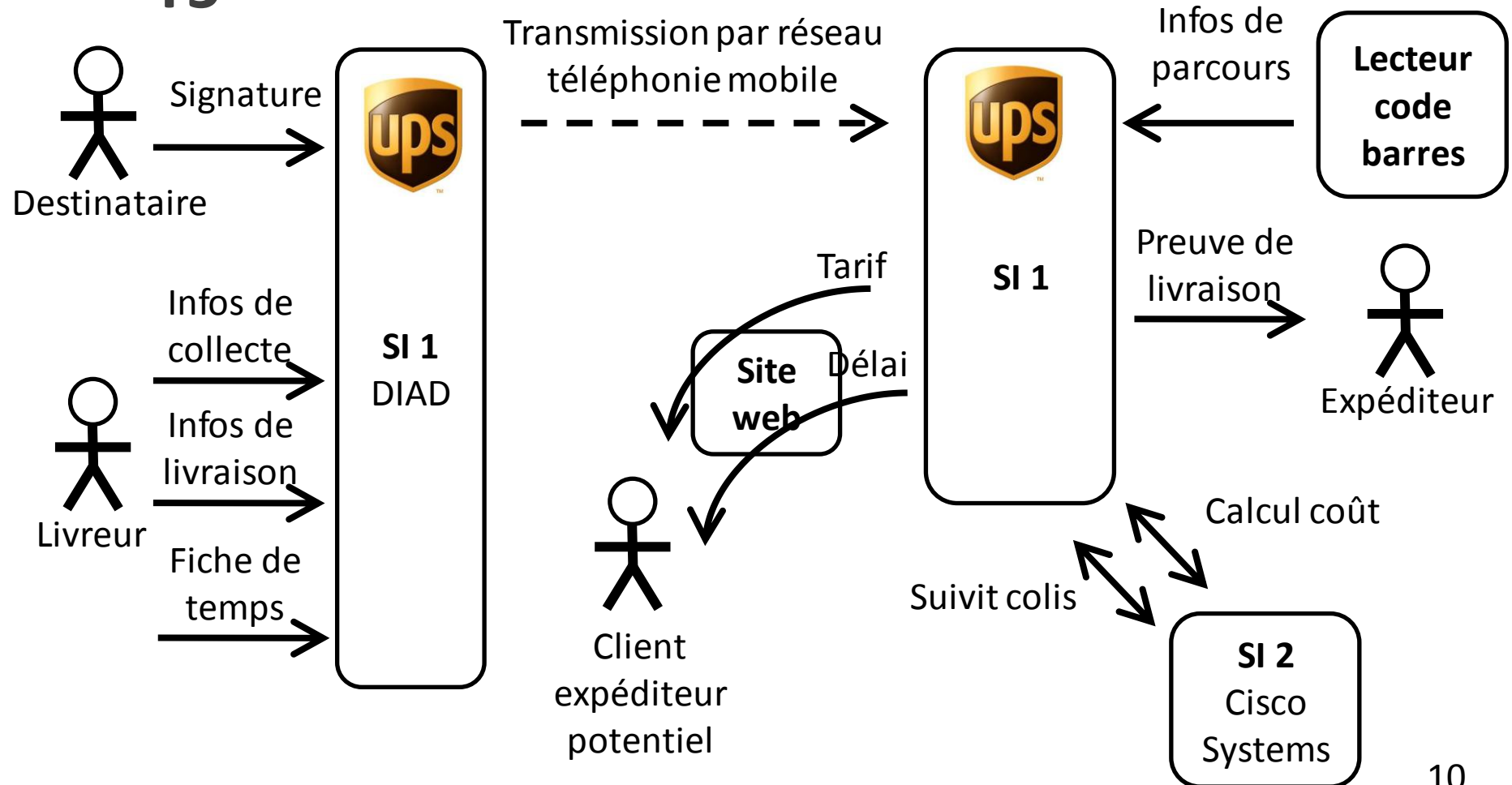
Témoignages

- T4



Témoignages

• T5



Témoignages

- ***Q3 : Comment le SI de chacune de ces entreprises leur ajoute-t-il de la valeur ?***
 - **T1** : Meilleure connaissance du client
 - **T2** : Qualité des procédures; Qualité des processus de contrôle
 - **T3** : Cycle de création raccourci de 90%
 - **T4** : Mieux connaître ses clients; Meilleur taux de suivi des clients potentiels (de 38% à 50%); Meilleure satisfaction clientèle (de 69% à 75%)
 - **T5** : Améliorer le service clientèle

Témoignages

- ***Q4 : Semble-t-il possible qu'une entreprise puisse posséder un SI sans le savoir?***
 - Oui (c-à-d sans en avoir conscience)
 - Une entreprise possédant plusieurs systèmes interconnectés gérant les informations dans l'entreprise ou un système englobant tous les services **possède alors un SI**
 - **Systeme d'Information \neq Systeme Informatique**
 - Cahier de commandes
 - Fiches clients et fournisseurs
 - Inventaire du stock



Témoignages

- D'une manière générale, même sans connaître le nom, une entreprise va chercher à **organiser ses informations** (pour en faciliter l'accès, en garantir la fiabilité, la confidentialité)
- De nos jours, **rare**s sont les entreprises n'étant pas conscientes du fait qu'elles ont mis en place un SI
- **Exemple témoignage n°2** : Les laboratoires Pierre Fabre ont fonctionné durant 15 années (1985-2000) avec un SI jugé obsolète (critique de Philippe Tronc, responsable de la rénovation du SI)

Témoignages

- **Selon vous, qu'est-ce qui peut amener une entreprise à avoir un SI obsolète ?**
 - Pas le moment d'investir
 - Le SI actuel suffit
 - Pas de vision de l'avenir / Perspectives de croissance
 - SI difficile à faire évoluer
 - Infrastructure logicielle peu évolutive
 - => Très coûteux à faire évoluer
 - Voir le prochain énoncé de TD

Témoignages

- ***Q5 : Au travers de ces articles, en quoi consiste la gestion d'un SI ? En quoi est-elle importante ? Illustrez avec des exemples.***
 - Veiller à l'obsolescence du SI, veille technologique, se tenir informé (T2 : Labo Pierre Fabre)
 - Profiter des dernières technologies (T1 : Web; T5 : UPS consultation iPhone, iPod)



Gestion active durant vie du SI

- Urbanisation



Témoignages

- **Q6 : Relevez les noms des logiciels et langages informatiques.**

- Logiciels

- ERP : System 21 (GEAC), SAP
- Progiciel PLM : Enovia (Dassault Systems)
- Progiciel GRC : Automotive Dealer Integration (Siebel); Napoléon (Strategic Connections)

- OS : Windows XP

- Langages : Java, SQL



Témoignages

- Machines :
 - AS/400 (gamme de serveurs IBM)
 - iPhone, iPod touch
 - DIAD (UPS)



IBM AS/400 series

- ***Q6 : Combien de fois les auteurs de ces 5 articles ont-ils parlé de tableurs (comme Excel) ?***
 - Zéro fois !

Reporting : JasperReports vs Excel

JasperServer Professional - Mozilla Firefox
[Icons]

File Edit View History Bookmarks Tools Help
[Icons]

http://localhost:8080/jasperserver-pro/flow.html?_flowId=homeflow
Google

JasperServer professional

Home

View

Create

demo user: [Log Out](#)

Product Sales Per Quarter

Sales

Distribution Over Time

Chart Displaying Time Period Bars

Start Month:
 End Month:

x: sales, y: time, z: region

Q1	Q2	Q3	Q4
Jan \$ 14,302	Apr \$ 8,345	Jul \$ 16,221	Oct \$ 8,978
Feb \$ 9,675	May \$ 12,784	Aug \$ 8,972	Nov
Mar \$ 16,192	Jun \$ 10,642	Sep \$ 10,686	Dec
\$ 40,179		\$ 35,880	

Twitter Updates

Jaspersoft Brian Gentile says "Open Source BI Can Do Better", check out the blog post at [openbookconts.blogspot.com](#)
12 minutes ago from web

infobright ICE 3.1 GA now available. This is an important upgrade - ICE release notes: [http://tinyurl.com/vk4ggo](#)
18 minutes ago from Twitter

- Another Try for a Microsoft and Yahoo Deal
- Obama: Economy Shows "Glimmers of Hope"
- Banks: The Government's Gag Order
- Mexico: Why Business is Standing Firm
- Is Innovation Too Costly in Hard Times?

[About JasperServer...](#)

Copyright © 2000-2008 JasperSoft Corporation

Filters

Select filters to apply to other controls on this page

Select:

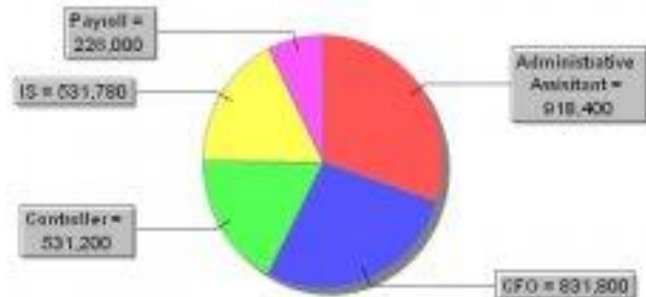
Central Eastern Southern Western

Select:

Finance

Update...

Headcount Costs



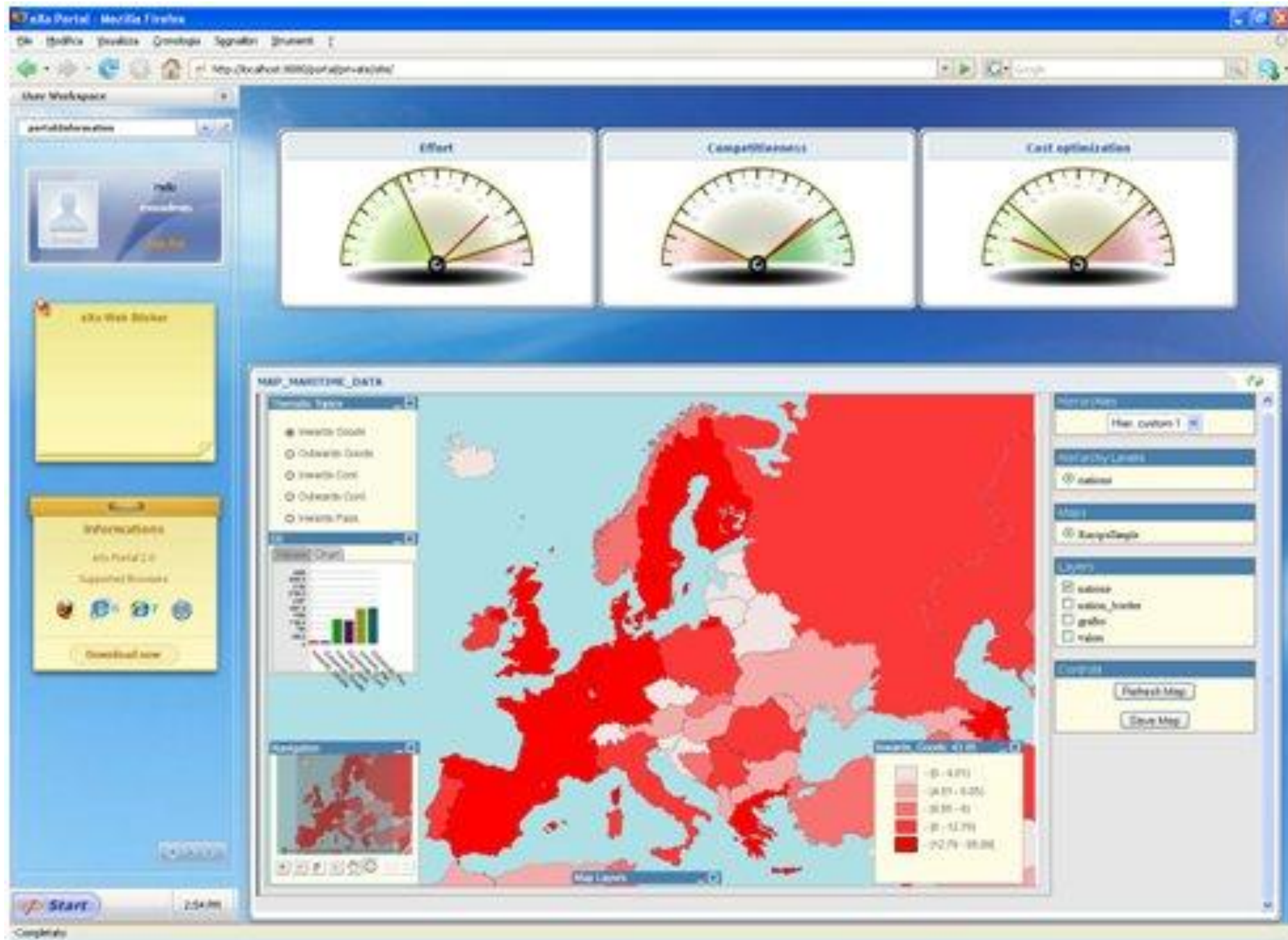
Actual Headcount - % Variance from Budget



Headcount Data

Position	Actual	Budget	Variance
Payroll	\$226,000	\$236,395	\$10,395
Controller	\$531,200	\$528,624	-\$2,576
IS	\$531,780	\$529,179	-\$2,601
Administrative Assistant	\$918,400	\$899,368	-\$19,032
CFO	\$831,800	\$816,449	-\$15,351
Total	\$3,039,180	\$3,010,015	-\$29,165

Business Intelligence : SpagoBI vs Excel



Témoignages

- ***Q7 : Donnez la signification de tous les sigles présents dans les 5 textes.***
 - LAN : Local Area Network
 - MAN : Metropolitan Area Network
 - HP : Hewlett-Packard
 - ERP : Enterprise Resource Planning
 - GRC : Gestion de la Relation Client
 - CRM : Customer Relationship Management
 - DSI : Directeur du Système d'Information
 - SI : Système d'Information



Discussion / Synthèse

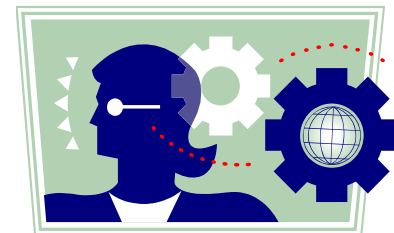
- ***Qu'est-ce qu'un système d'information ?***

- Le SI (système d'information) représente l'ensemble des **ressources** (les hommes, le matériel, les logiciels) **organisées** pour :

- **Collecter ;**
- **Stocker ;**
- **Traiter ;**
- **Transporter ;**
- **Diffuser**

= fonctions du SI

les informations.



Discussion / Synthèse

- Idéalement, un SI offre un **accès contrôlé, rapide et fiable** à des données à jour (et cohérentes), en évitant les redondances de saisie (source d'erreurs)
- Les avantages organisationnels sont au niveau de la **fiabilité des données, de leur facilité d'accès, de la préservation de la confidentialité et de la cohérence** d'un système organisationnel englobant

Discussion / Synthèse

- ***Qu'y a-t-il à prendre en compte dans le coût d'un SI ?***
 - Coût du système
 - Conception / Développement / Tests
 - Coût de sa mise en place
 - Coût de la formation des acteurs
 - Coût de fonctionnement
 - Matériel / Humain (administrateurs)
 - Coût de maintenance



Discussion / Synthèse

- **TCO** : Total Cost of Ownership
(*Coût Total de Possession*)
 - coût global tout au long de son cycle de vie
 - coûts directs
 - Matériels : ordinateurs, infrastructures réseaux, etc.
 - Logiciels : licences
 - coûts indirects (coûts cachés)
 - Maintenance, administration, formation des utilisateurs et des administrateurs, évolution, support technique
 - Coûts récurrents : consommables, électricité, loyer, etc.



Plan du TD

1. Témoignages

- Restitution / Discussion
- Éléments de correction



2. Infrastructures logicielles

- Connecteurs
- Point-à-point
- EAI

Plan du TD

- *Infrastructures logicielles des Systèmes d'Informations*
 - 5 exercices
 - 1h TD (aujourd'hui)
 - 2h TD : binômes
 - 2h T.Perso
 - 2h TD : présentations par quelques binômes